



U216A

效能與燒機老化測試 Rev 1.0

目錄

1. 說明
2. 效能測試工具及測試結果
 - 2.1 測試平台
 - 2.2 測試標的物及所使用的 DVD R/W 燒錄器
 - 2.3 安裝硬體
 - 2.4 Nero CD-DVD Speed 4.7.7.16 效能測試
3. 老化工具及測試結果
 - 3.1 BurnInTest v7.0 Pro 老化測試
4. 後記

1. 說明

U216A 轉接卡, 提供 Slimline SATA 7+6pin 連接器,可將 CD,DVD R/W 燒錄器轉換成 USB 3.0 標準接口. 內建 ASMedia ASM1053 主控晶片,實現 SATA 信號對 USB 信號正確轉換.

2. 效能測試工具及測試結果

2.1 測試平台

主機板 : GIGABYTE [GA-X58A-UD3R](#)
CPU : Intel [i7-930](#), 2.8MHz/ 8G Cache/ 4.8GT
記憶體 : Kingston [KVR1333D3N9/2G](#), 1333MHz,2G Byte DIMM*2
電源供應器 : TC START W500, [500W ATX](#),12V V2.2 Power Supplier
顯示卡 : Asus [NVIDIA](#), Geforce 210
USB port : [USB 3.0 port x2](#)
作業系統 : Microsoft [Windows 7 64bit OS](#)

2.2 測試標的物 U216A 及 Panasonic [UJ8D1](#) 燒錄機



U216A 轉接卡

U216A + Panasonic UJ8D1

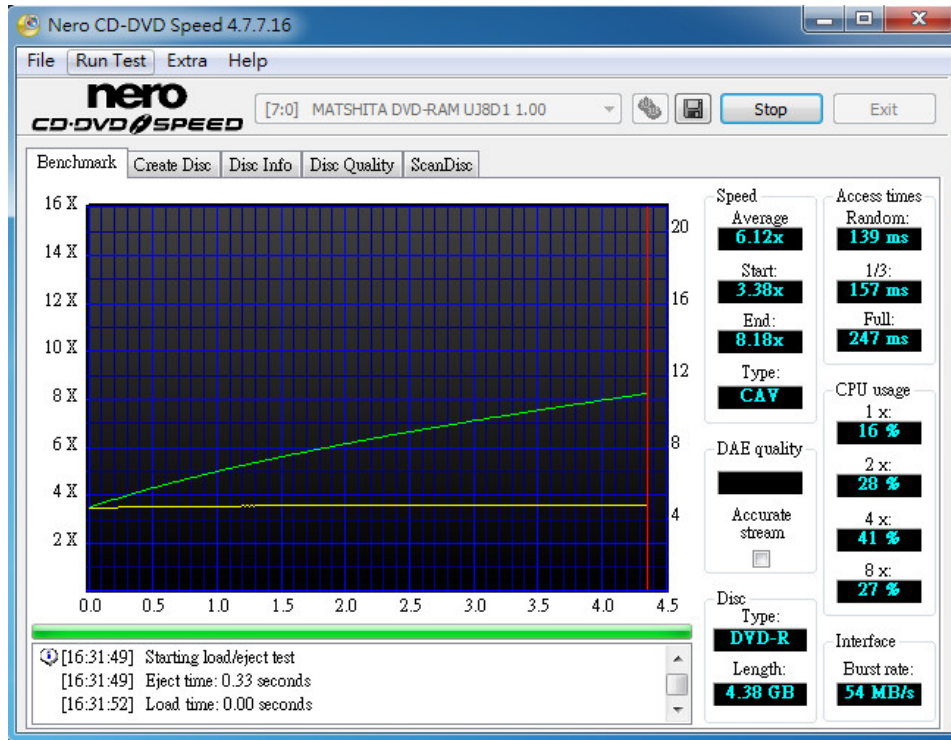
2.3 安裝硬體

將 U216A 轉接卡插入 Panasonic UJ8D1 連接器,將轉接卡連接到 GIGABYTE [GA-X58A-UD3R USB 3.0 port](#), 然後放入空白片(請參考安裝需知).

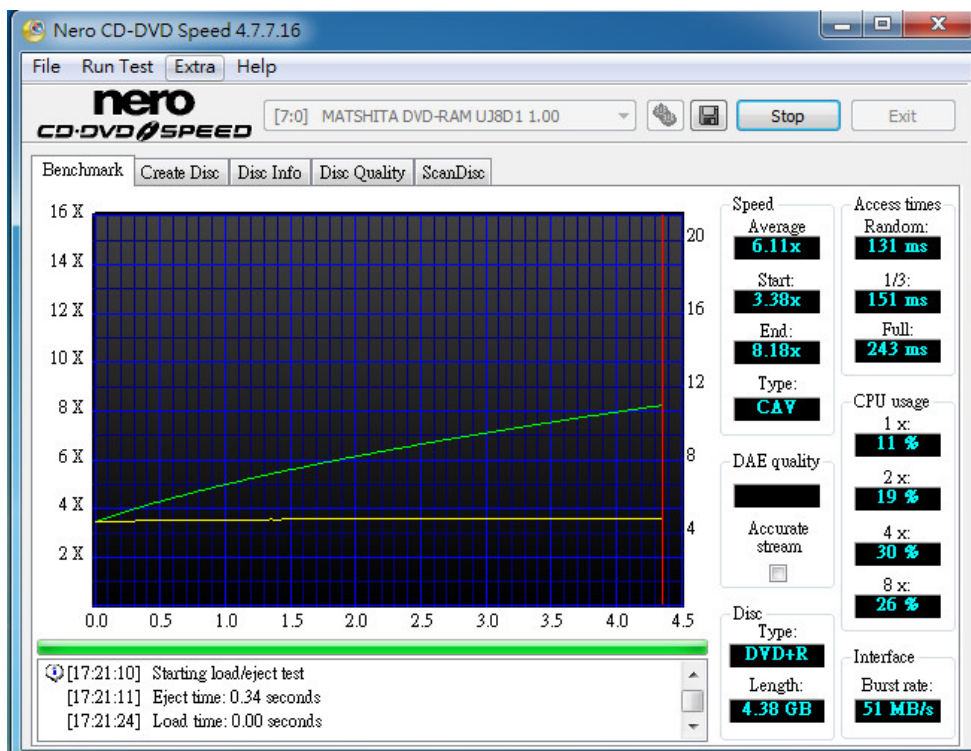
2.4 Nero CD-DVD Speed 4.7.7.16 效能測試

2.4.1 效能

2.4.1.1 Used RITEK / DVD-R 8x BLANK Discs

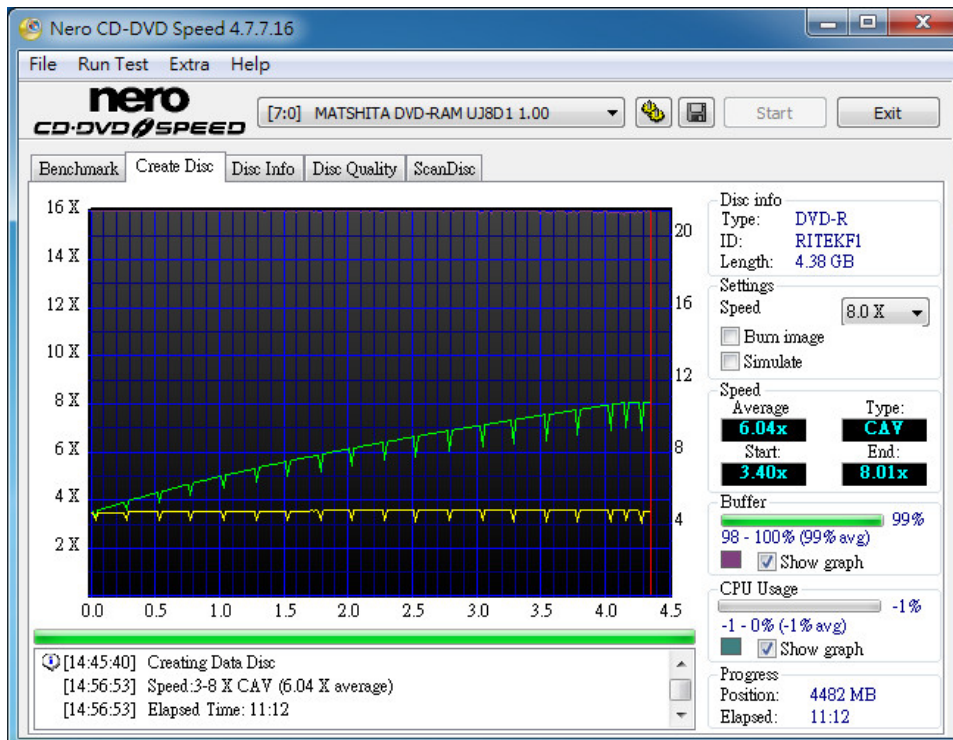


2.4.1.2 Used RITEK / DVD+R 8x BLANK Discs

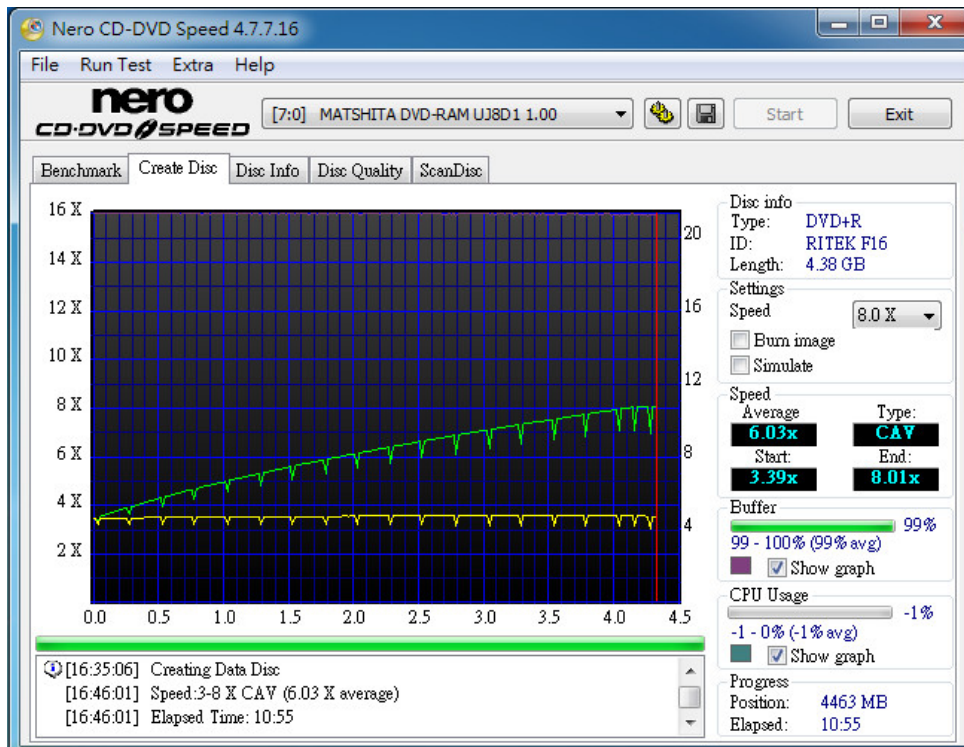


2.4.2 空白片寫入資料

2.4.2.1 Used RITEK / DVD-R 8x BLANK Discs

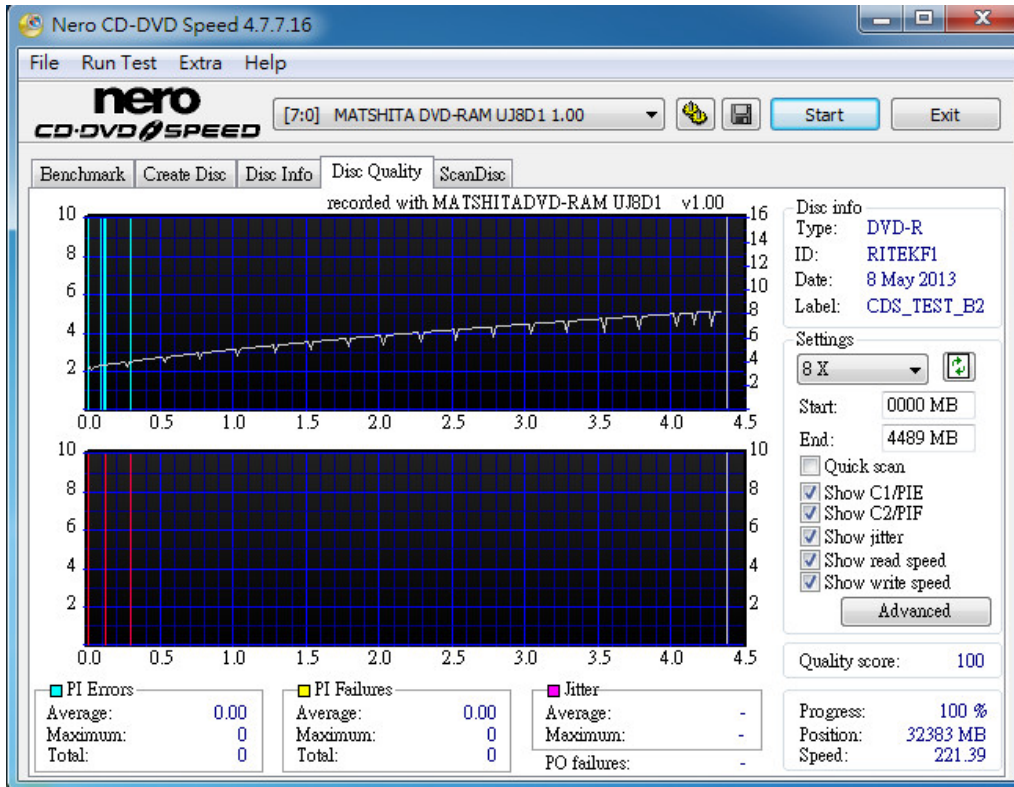


2.4.2.2 Used RITEK / DVD+R 8x BLANK Discs

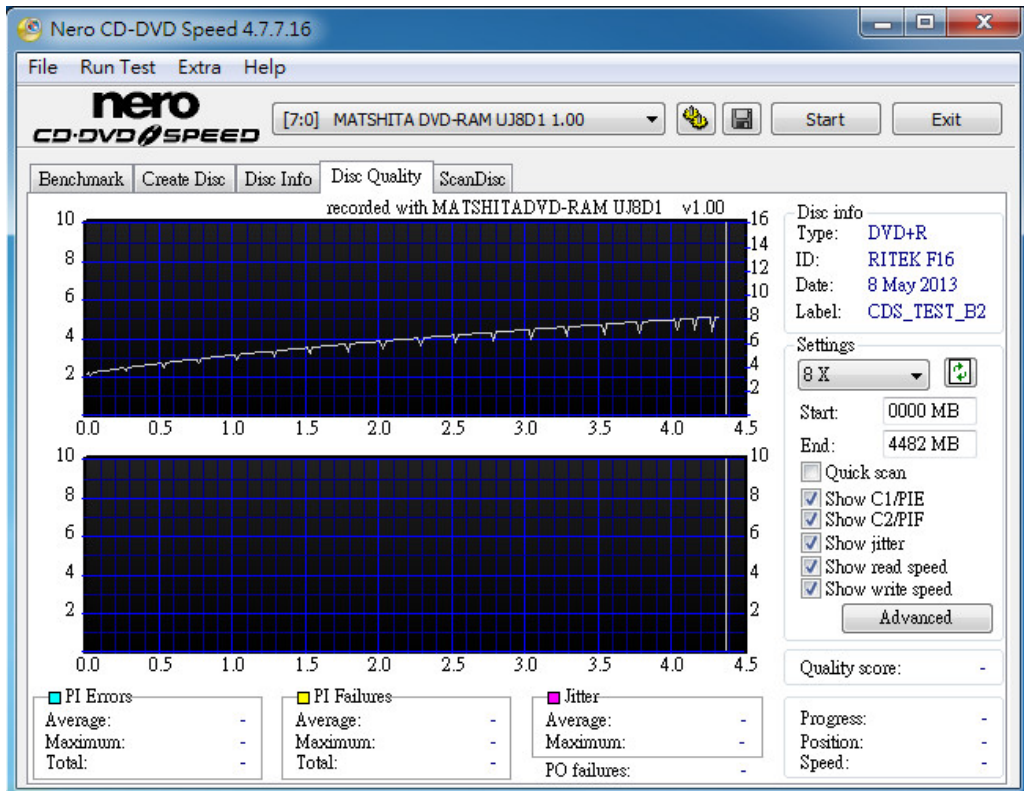


2.4.3 Disc 品質

2.4.3.1 Used RITEK / DVD+R 8x BLANK Discs



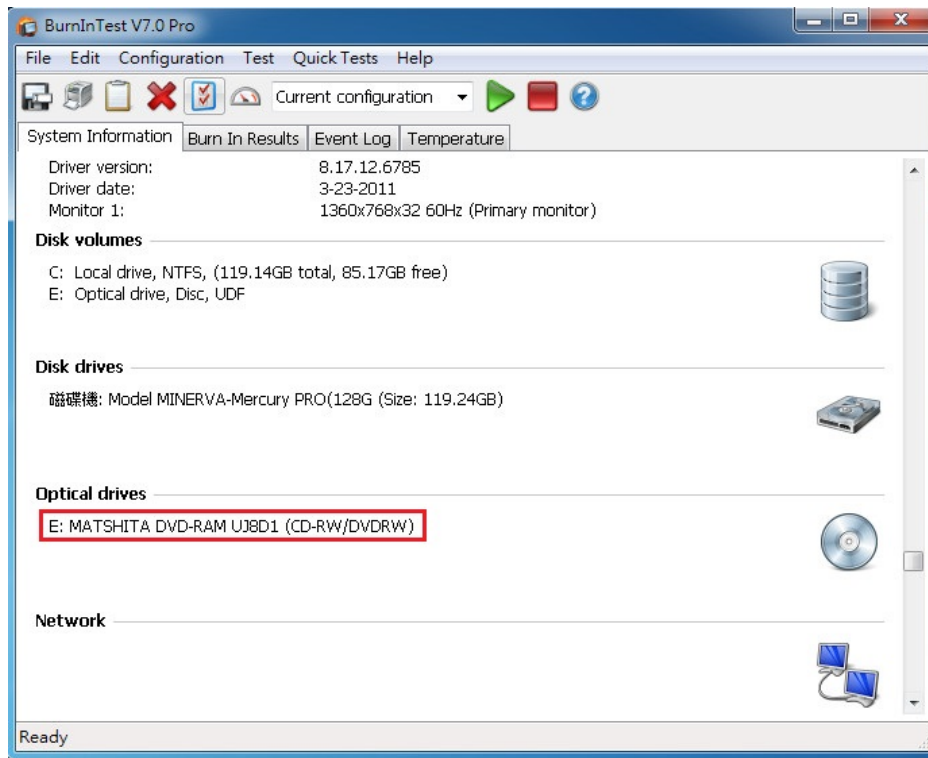
2.4.3.2 Used RITEK / DVD+R 8x BLANK Discs



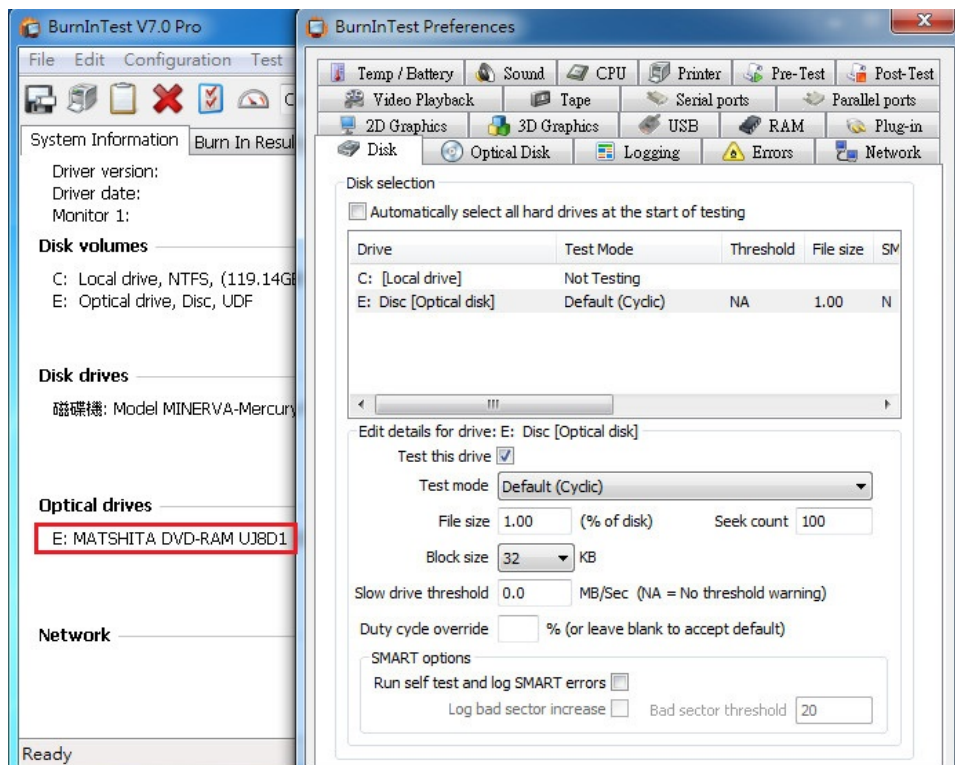
3. 老化工具及測試結果

3.1 BurnInTest v7.0 Pro 老化燒機測試

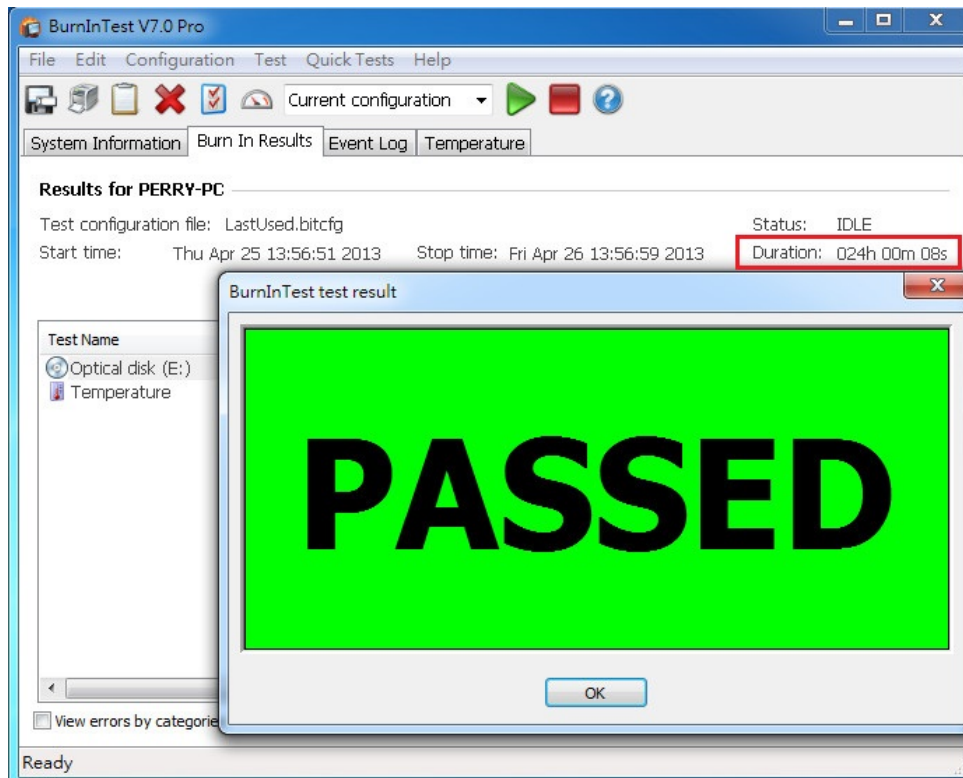
3.1.1 系統資訊如下:



3.1.2 使用 BurnInTest v7.0 Pro 軟體測試老化- 磁碟測試模式(十種方式循環測試)



3.1.3 使用 BurnInTest v7.0 Pro 軟體測試老化-時間是 24 小時



4. 後記

- 4.1 U216A 轉接卡, 依循 USB3.0 標準.
- 4.2 本轉接卡使用 4 層板電路設計, 能完美提供燒錄功能, 不會有雜訊產生.